

Travaux d'aménagement de l'entrée rue Pasteur

- Réaménagement du Poste central de sécurité
- Déplacement du portillon d'entrée

Avis favorable à l'unanimité du CHSCT en sa séance du 3 juillet 2020

Avis favorable à l'unanimité du CT en sa séance du 6 juillet 2020

Approbation du CA en sa séance du 7 juillet 2020

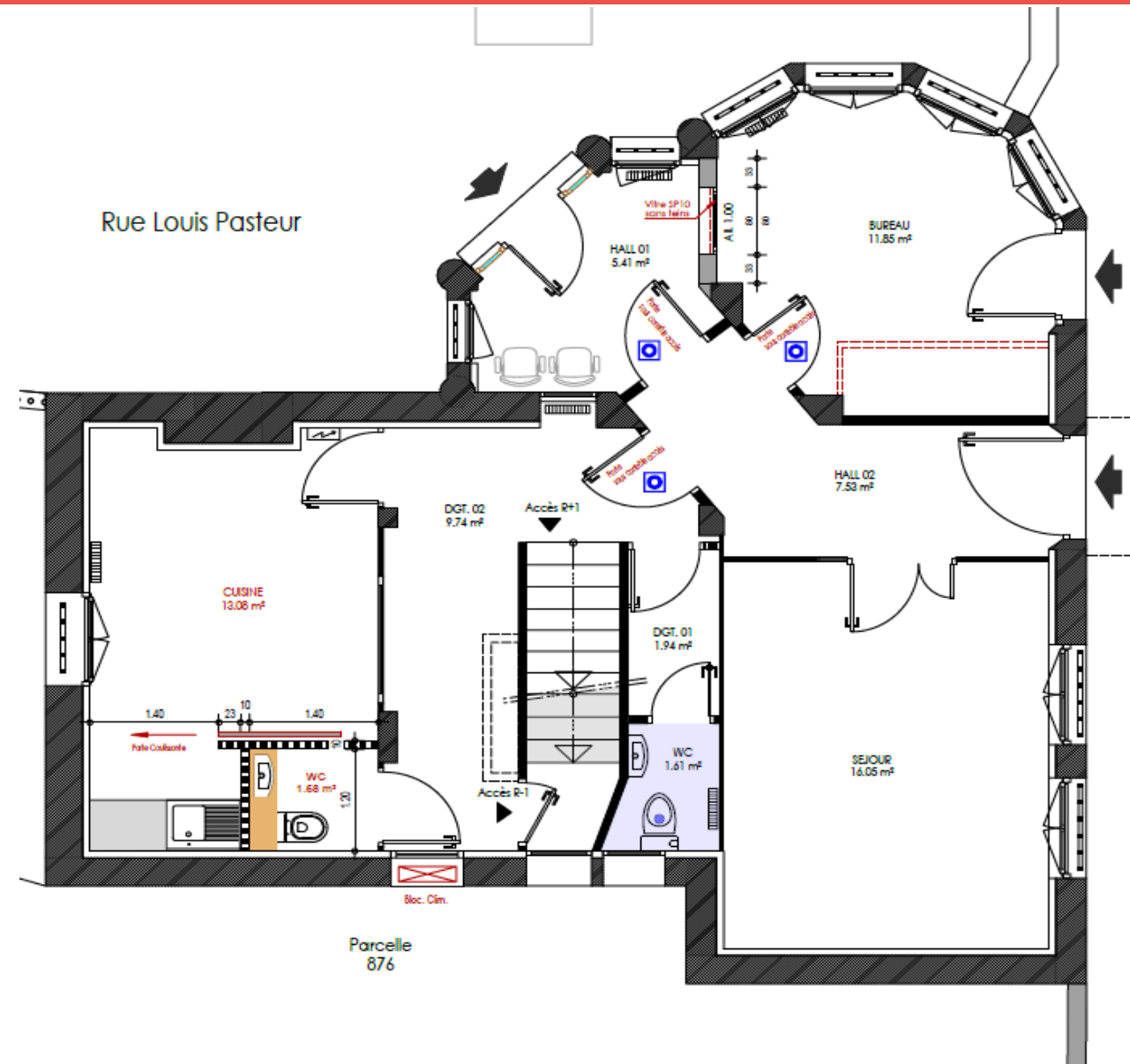
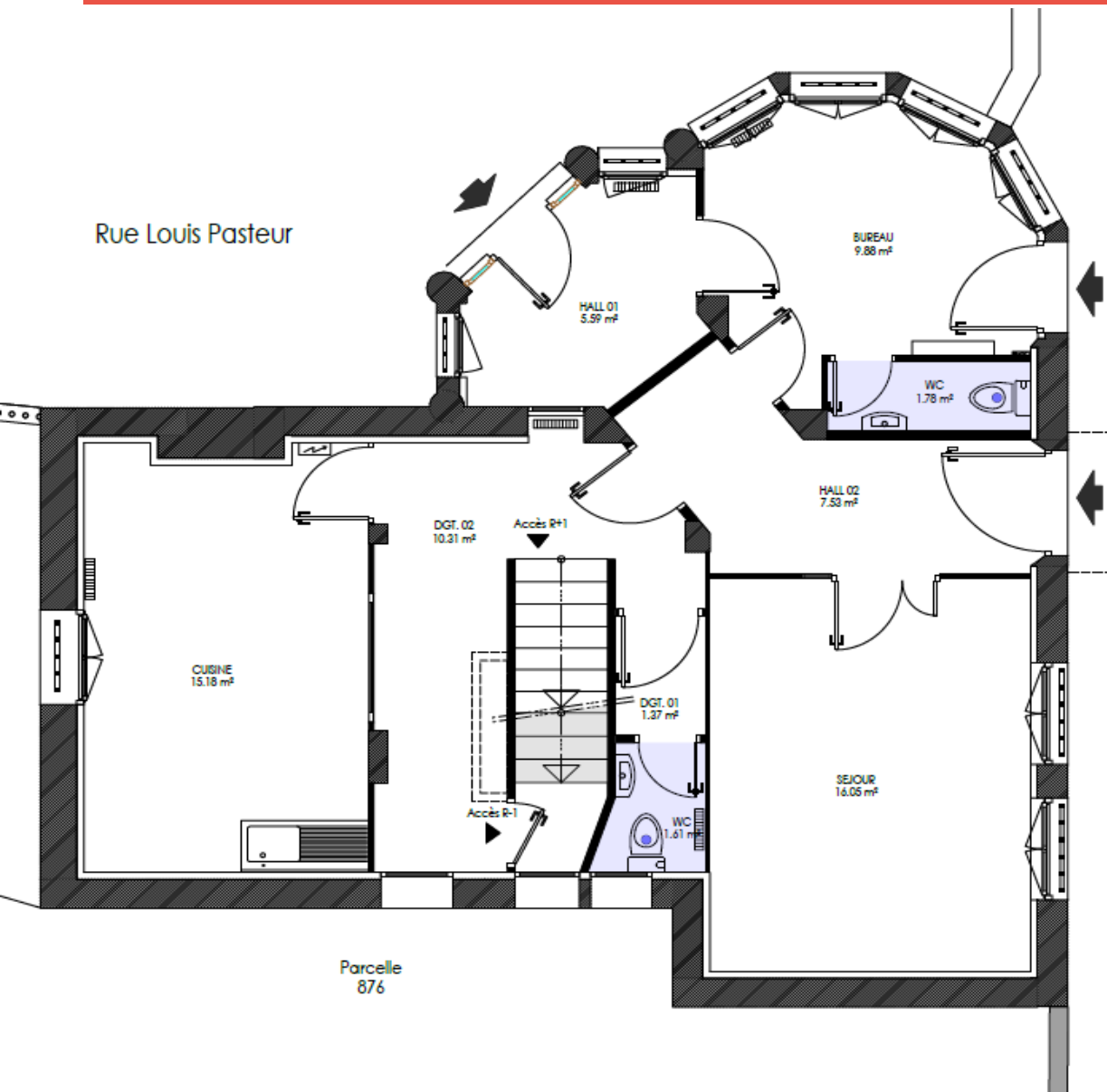
RAPPEL DES ETAPES

- Contraintes de fonctionnement et de sécurisation du site Ste Marthe/campus Arendt rue Pasteur
- Mars 2019
 - validation du Schéma Directeur Sûreté Sécurité Accessibilité par les instances
 - création du Pôle Sûreté Sécurité Incendie
- Salubrité et conditions de travail du PSSI
- Coordination avec le chantier d'installation de la vidéo-protection et réhabilitation Pasteur

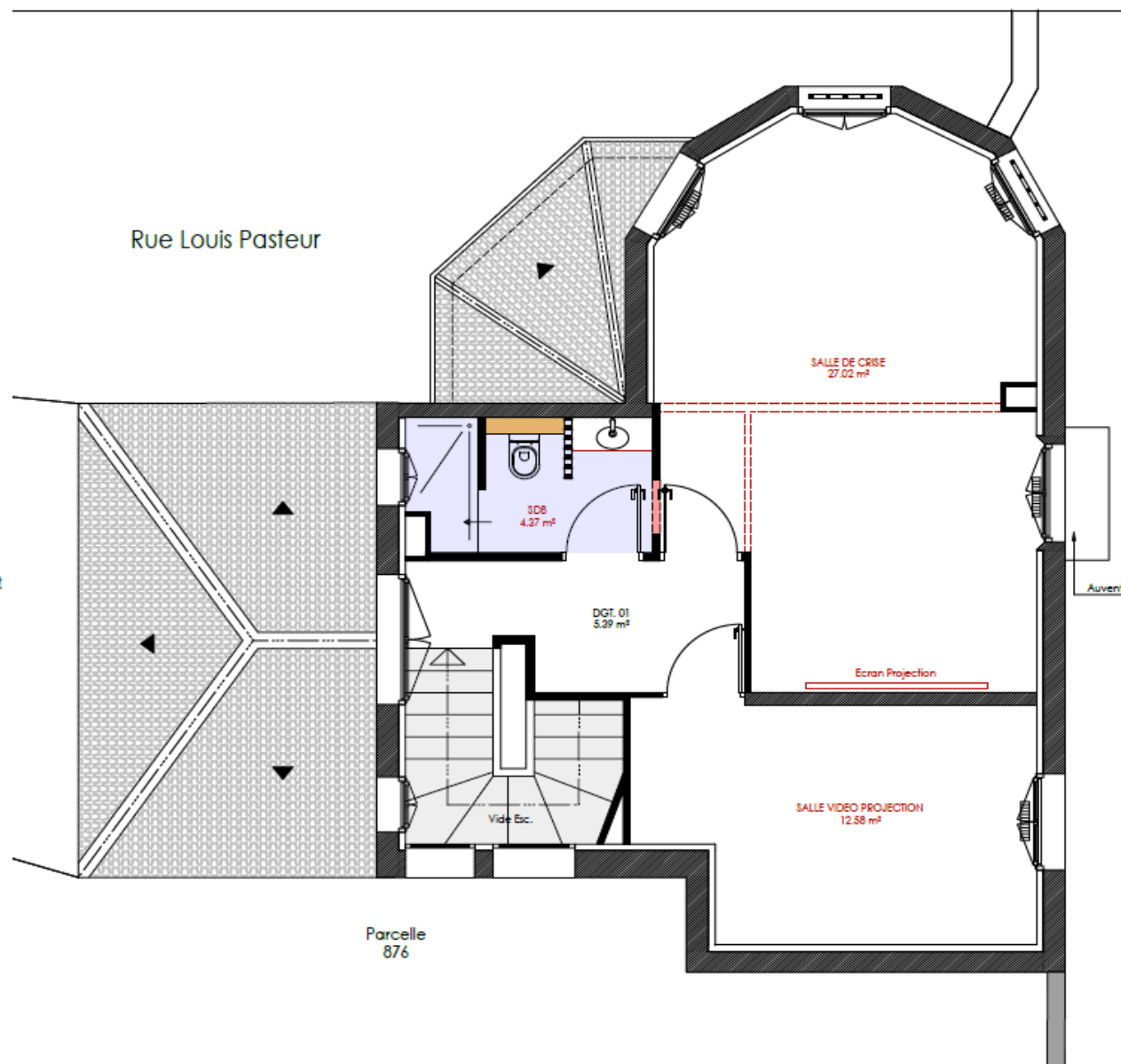
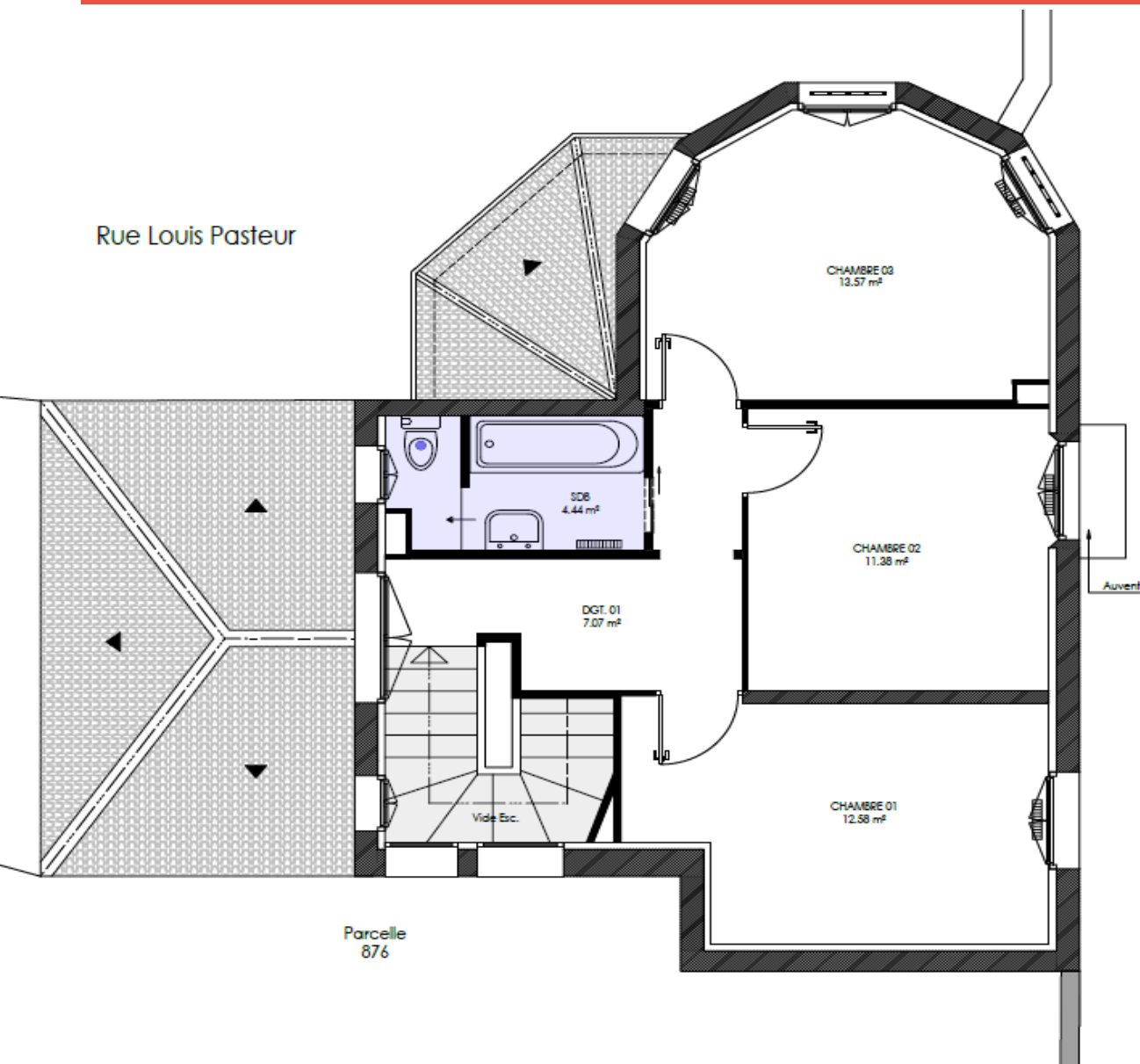
Présentation du projet (2 phases simultanées)

- Création d'un Poste Central de Sécurité qui regroupe les fonctions :
 - centralisation des SSI et des alarmes « intrusion » campus Arendt dont Pasteur
 - gestion de l'entrée piétonne Pasteur, tous les portails
 - Supervision réglementaire de la vidéo protection
 - Vestiaires/sanitaires homme et femme, salle de réunion et stockage PSSI
 - Espace de vie H24/7j
 - Centralisation de tous le suivi technique des ERP/ERT (dossier de sécurité)
- Déplacement du portillon d'entrée de Pasteur devant le PCS

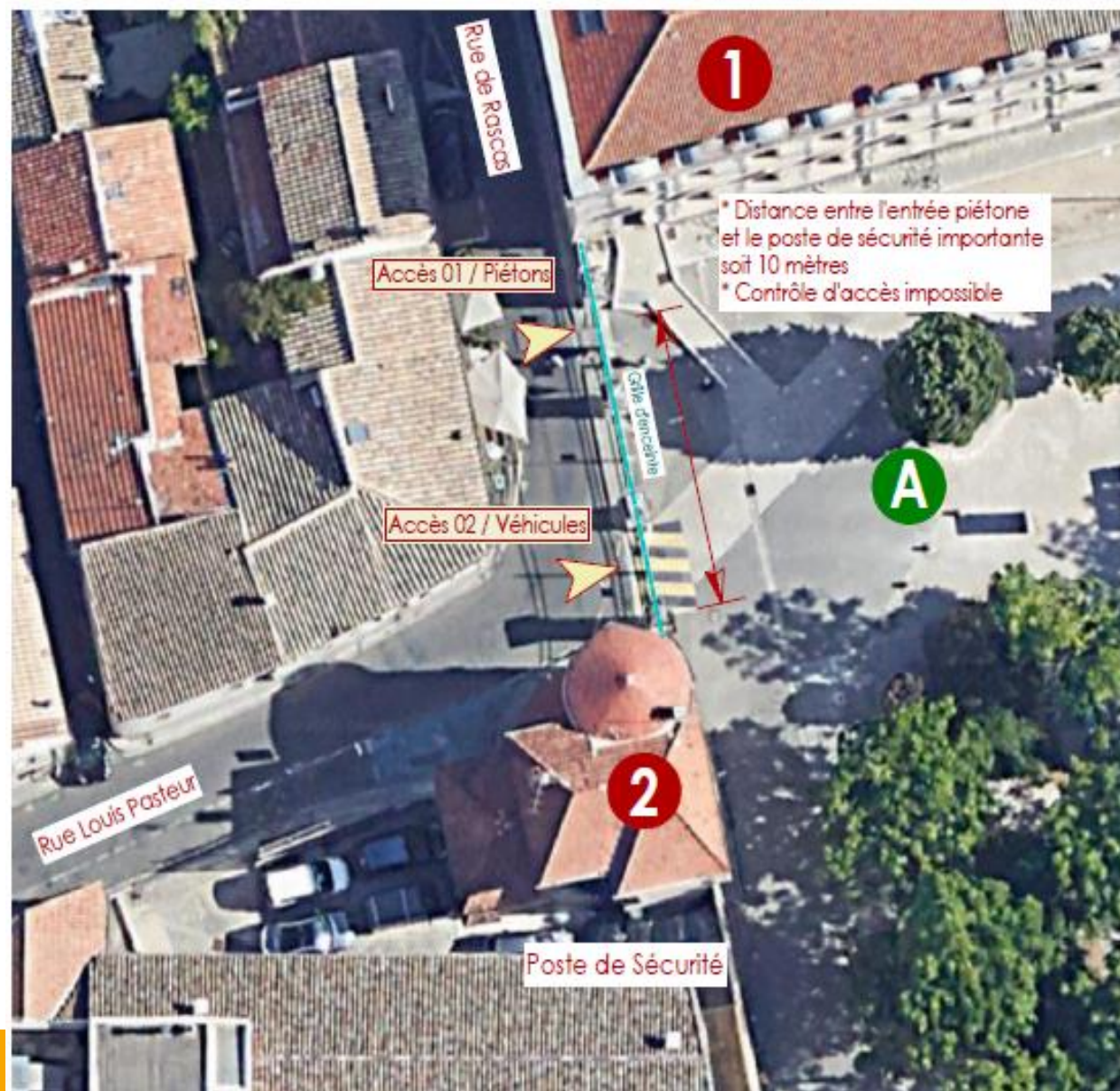
PROJET DU POSTE CENTRAL DE SECURITE RDC



PROJET DU POSTE CENTRAL DE SECURITE 1^{er} étage



PROJET DE DEPLACEMENT PORTILLON PASTEUR



PROJET DE DEPLACEMENT PORTILLON PASTEUR



Rue
Louis Pasteur

Rue
Louis Pasteur



PROJET
Insertion Paysagère

DEPLACEMENT DU PORTILLON PASTEUR

- Les raisons qui motivent ce déplacement :
 - La porte est éloignée de + de 10 mètres du poste de sécurité et trop proche de l'entrée C. Beaucoup de malveillance (vol, vandalisme, accès direct à la salle serveur, etc...)
 - Obstacle créée par la rampe PMR qui n'a pas été réfléchi pour permettre l'évacuation de masse ou le passage avec 1 vélo de nombreuses chutes sont constatées dans le sens entrée vers le parc
 - Réduction des besoins en personnel pour le filtrage des accès : l'agent du poste de sécurité ne peut pas sécuriser le portillon et gérer les centrales SSI en même temps, obligation d'avoir un second agent (ex Crise Covid 19)
 - Réduire le passage des non-usagers
 - Suppression de la sortie en aveugle pour les vélos, adaptation au futur état de la rue Pasteur

Calendrier et échéances

- Choix du Maître d'œuvre = Fait
- Etude de faisabilité administrative = en cours envoi du dossier à l'ABF 16/06
- Dépôt des autorisations d'urbanisme avant le 31/07
Rédaction du DCE avant le 31/08
- Consultation et choix des entreprises terminés pour le 30/11
- Début des travaux : janvier

A retenir

- Validation du réaménagement du poste de sécurité
 - avec condamnation de l'accès direct de supervision SSI/intrusion
 - Ajout d'une douche homme au rdc
- Validation du déplacement du portillon Pasteur